



สพม.นธ

เลขที่รับ.....

วันที่..... 20 ก.ค. 2564

เวลา.....

ที่ ศธ ๐๔๐๑๑/ว ๕๗๒

ถึง สำนักงานเขตพื้นที่การศึกษาทุกเขต

ด้วย สำนักงานคณะกรรมการการศึกษาขั้นพื้นฐาน ได้ร่วมกับกรมศิลปากรซึ่งได้มีการดำเนินการตัวชี้วัดตามกรอบการประเมินส่วนราชการตามมาตรการปรับปรุงประสิทธิภาพในการปฏิบัติราชการ ประจำปีงบประมาณ พ.ศ. ๒๕๖๔ เรื่อง “ความสำเร็จในการพัฒนาและรักษามาตรฐานของแหล่งเรียนรู้ทางศิลปวัฒนธรรม” โดยสำนักงานคณะกรรมการการศึกษาขั้นพื้นฐานได้ร่วมเป็นคณะกรรมการประเมินคุณภาพแหล่งเรียนรู้ทางศิลปวัฒนธรรมของกรมศิลปากรอย่างต่อเนื่องทุกปี นั้น

ในการนี้ กรมศิลปากรได้ขอความอนุเคราะห์เผยแพร่ประชาสัมพันธ์สื่อออนไลน์ข้อมูลทางศิลปวัฒนธรรมพร้อมข้อมูลช่องทางการเข้าถึงแบบประเมินความพึงพอใจ/แบบสอบถามความคิดเห็น (Google form) การเข้าชม/เข้าใช้บริการข้อมูลทางศิลปวัฒนธรรมผ่านสื่อออนไลน์ต่างๆ เพื่อให้ได้ข้อมูลตอบกลับ (Feedback) สำหรับใช้ในการพัฒนาสื่อออนไลน์ข้อมูลทางศิลปวัฒนธรรมของกรมศิลปากรต่อไป สำนักงานคณะกรรมการการศึกษาขั้นพื้นฐานพิจารณาแล้วเห็นว่า สื่อดังกล่าวมีประโยชน์ต่อการสนับสนุนการจัดการเรียนการสอนและส่งเสริมการเรียนรู้ด้านศิลปวัฒนธรรมของครูและนักเรียน จึงขอประชาสัมพันธ์และขอความร่วมมือสำนักงานเขตพื้นที่การศึกษาทุกเขตในการสนับสนุนส่งต่อให้สถานศึกษา ครู และนักเรียนได้เข้าไปใช้บริการรวมทั้งตอบแบบประเมินความพึงพอใจ/แบบสอบถามความคิดเห็นในการเข้าชม/เข้าใช้บริการข้อมูลทางศิลปวัฒนธรรมผ่านสื่อออนไลน์ดังกล่าว รายละเอียดตามหนังสือกรมศิลปากรที่ส่งมาพร้อมหนังสือนี้ด้วยแล้ว

กลุ่มอำนวยการ

กลุ่มบริหารงานบุคคล

กลุ่มนโยบายและแผน

กลุ่มส่งเสริมการจัดการศึกษา

กลุ่มนิเทศฯ

กลุ่มบริหารงานการเงินและสินทรัพย์

.....(ลงชื่อ)

วันที่ 20 ก.ค. 2564



กลุ่มพัฒนาระบบบริหาร

โทร. ๐ ๒๒๘๘ ๕๘๗๕

โทรสาร ๐ ๒๒๘๘ ๕๘๗๕

TWWS

ด่วนที่สุด



ที่ วธ ๐๔๑๐/ ๒๕๕๕

กรมศิลปากร

ถนนหน้าพระธาตุ กทม. ๑๐๒๐๐

๑๕ กรกฎาคม ๒๕๖๔

เรื่อง ขอความอนุเคราะห์เผยแพร่ประชาสัมพันธ์สื่อออนไลน์ข้อมูลทางศิลปวัฒนธรรมของกรมศิลปากร

เรียน เลขาธิการคณะกรรมการการศึกษาขั้นพื้นฐาน

- สิ่งที่ส่งมาด้วย ๑. ข้อมูลช่องทางการเข้าถึงสื่อออนไลน์ข้อมูลทางศิลปวัฒนธรรมของกรมศิลปากร จำนวน ๑ ชุด
๒. ข้อมูลช่องทางการเข้าถึงแบบประเมินความพึงพอใจ (Google form) ในการเข้าชม/เข้าใช้บริการข้อมูลทางศิลปวัฒนธรรมผ่านสื่อออนไลน์ต่าง ๆ จำนวน ๑ ฉบับ

ตามที่กรมศิลปากร ได้ดำเนินการประชุมคณะกรรมการประเมินคุณภาพแหล่งเรียนรู้ทางศิลปวัฒนธรรมของกรมศิลปากร ประจำปีงบประมาณ พ.ศ. ๒๕๖๔ เมื่อวันที่พฤหัสบดีที่ ๑ กรกฎาคม พ.ศ. ๒๕๖๔ เวลา ๐๙.๓๐ น. ณ ห้องประชุมกรมศิลปากร อาคารเทเวศร์ ชั้น ๘ ห้อง ๒ โดยมีผู้แทนจากสำนักงานคณะกรรมการการศึกษาขั้นพื้นฐานในส่วนกลาง ในฐานะกรรมการ เข้าร่วมประชุม ซึ่งที่ประชุมมีมติให้ฝ่ายเลขานุการฯ นำส่งข้อมูลช่องทางการเข้าถึงสื่อออนไลน์ข้อมูลทางศิลปวัฒนธรรมของกรมศิลปากรไปยังสำนักงานคณะกรรมการการศึกษาขั้นพื้นฐาน เพื่อเผยแพร่ประชาสัมพันธ์ข้อมูลทางศิลปวัฒนธรรม พร้อมทั้งข้อมูลช่องทางการเข้าถึงแบบประเมินความพึงพอใจ/แบบสอบถามความคิดเห็น (Google form) ในการเข้าชม/เข้าใช้บริการข้อมูลทางศิลปวัฒนธรรมผ่านสื่อออนไลน์ต่าง ๆ เพื่อให้ได้ข้อมูลตอบกลับ (Feedback) สำหรับใช้ในการพัฒนาสื่อออนไลน์ข้อมูลทางศิลปวัฒนธรรมของกรมศิลปากรต่อไป นั้น

บัดนี้ กรมศิลปากร กลุ่มพัฒนาระบบบริหาร ในฐานะฝ่ายเลขานุการฯ จัดส่งข้อมูลช่องทางการเข้าถึงสื่อออนไลน์ข้อมูลทางศิลปวัฒนธรรมของกรมศิลปากร เพื่อใช้ในการเผยแพร่ประชาสัมพันธ์ ดังปรากฏรายละเอียดตามสิ่งที่ส่งมาด้วย ๑ พร้อมทั้งข้อมูลช่องทางการเข้าถึงแบบประเมินความพึงพอใจ/แบบสอบถามความคิดเห็น (Google form) ในการเข้าชม/เข้าใช้บริการข้อมูลทางศิลปวัฒนธรรมผ่านสื่อออนไลน์ต่าง ๆ ดังปรากฏรายละเอียดตามสิ่งที่ส่งมาด้วย ๒ มาพร้อมหนังสือนี้ด้วยแล้ว

จึงเรียนมาเพื่อโปรดทราบและพิจารณาให้ความอนุเคราะห์แจ้งผู้เกี่ยวข้องต่อไปด้วย จะขอบคุณยิ่ง

ขอแสดงความนับถือ

(นายอรุณศักดิ์ กิ่งมณี)
รองอธิบดีกรมศิลปากร

ประธานคณะกรรมการประเมินแหล่งเรียนรู้ฯ

กลุ่มพัฒนาระบบบริหาร

โทร. ๐ ๒๑๖๔ ๒๕๐๑-๐๒ ต่อ ๔๐๗๒

โทรสาร ๐ ๒๑๒๖ ๖๗๙๖

ข้อมูลช่องทางการเข้าถึงสื่อออนไลน์ข้อมูลทางศิลปวัฒนธรรมของกรมศิลปากร

ท่านสามารถเข้าชมพิพิธภัณฑ์สถานแห่งชาติและอุทยานประวัติศาสตร์เสมือนจริง
(Virtual Museum/Virtual Historical Park)
ผ่าน QR-Code นี้



พิพิธภัณฑ์สถานแห่งชาติเสมือนจริง
(Virtual Museum)

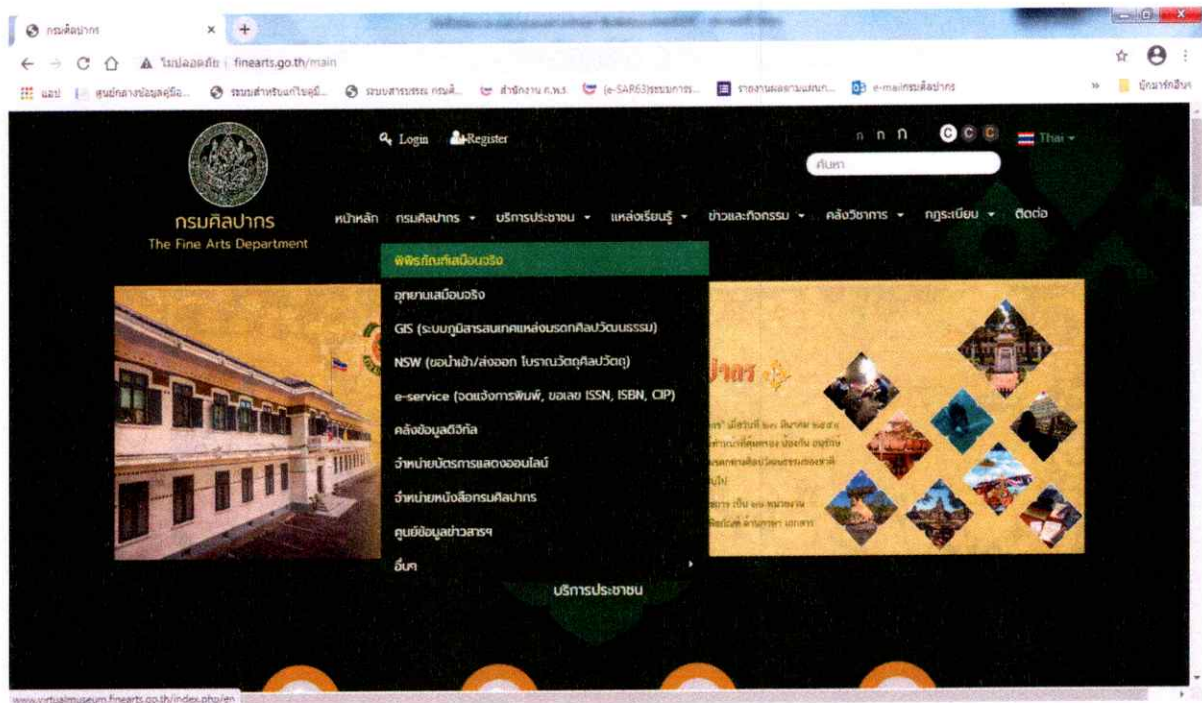


อุทยานประวัติศาสตร์เสมือนจริง
(Virtual Historical Park)

หรือเข้าถึงได้จากเว็บไซต์กรมศิลปากร

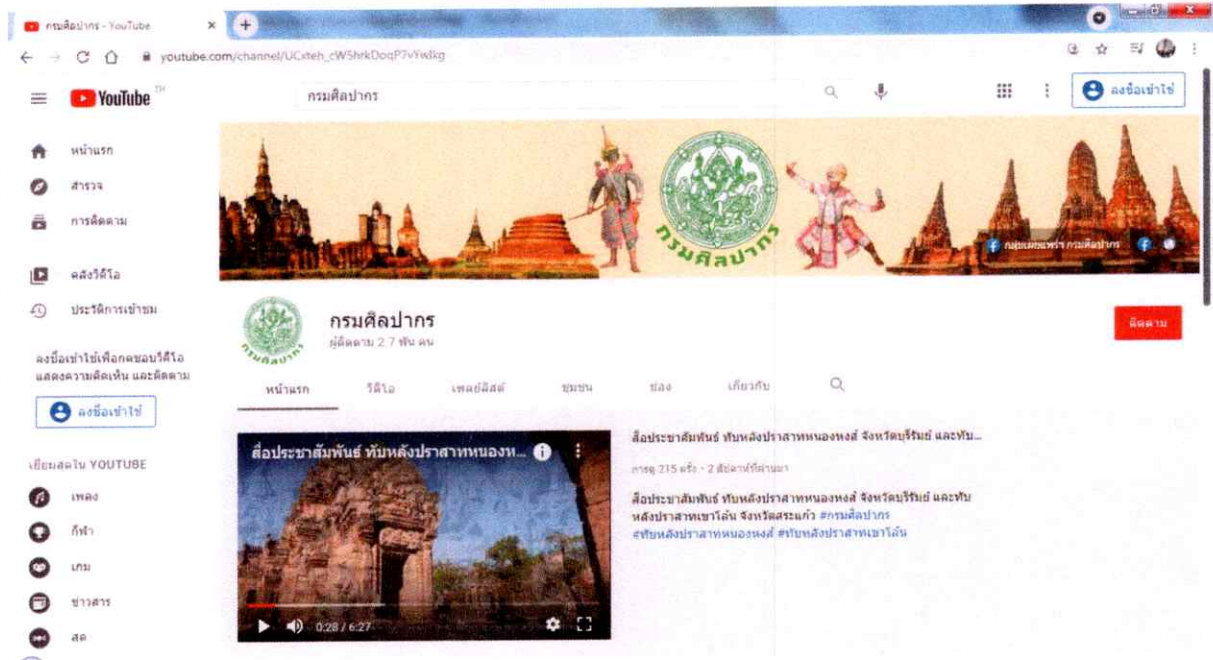
<http://www.finearts.go.th> > เมนู “บริการประชาชน” > เมนู “พิพิธภัณฑ์เสมือนจริง”

<http://www.finearts.go.th> > เมนู “บริการประชาชน” > เมนู “อุทยานเสมือนจริง”



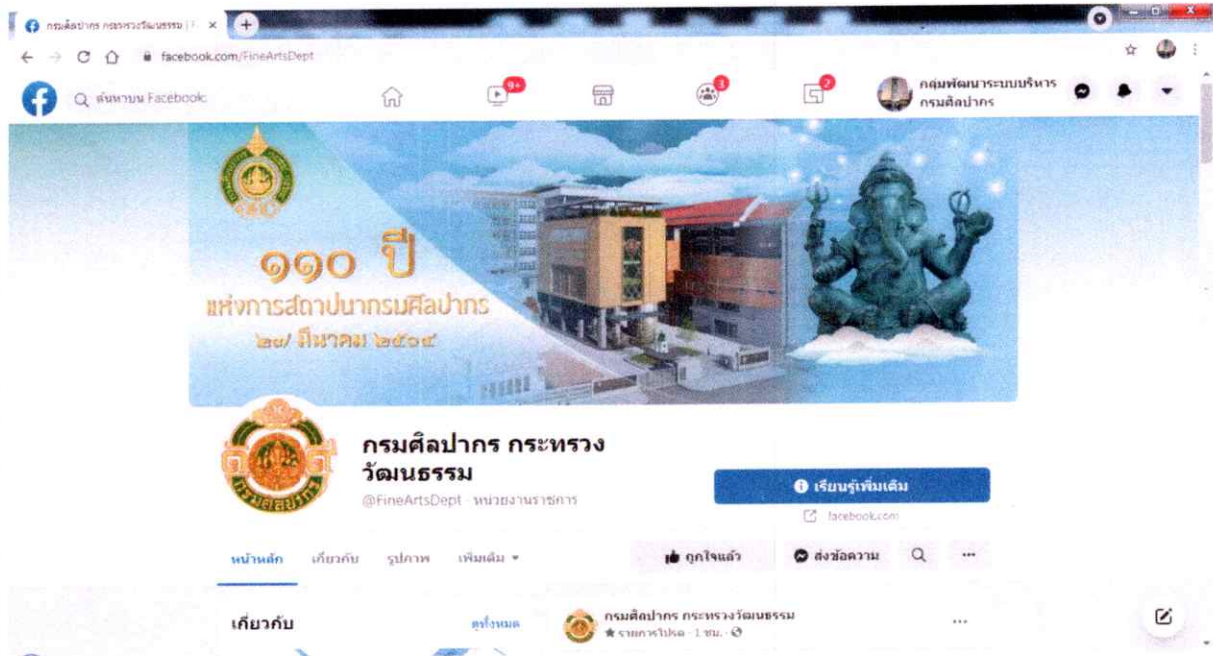
ข้อมูลทางวิชาการ/บทความวิชาการ/องค์ความรู้ทางด้านมรดกศิลปวัฒนธรรม
ท่านสามารถเข้าถึงได้จาก

1. YouTube Channel > กรมศิลปากร



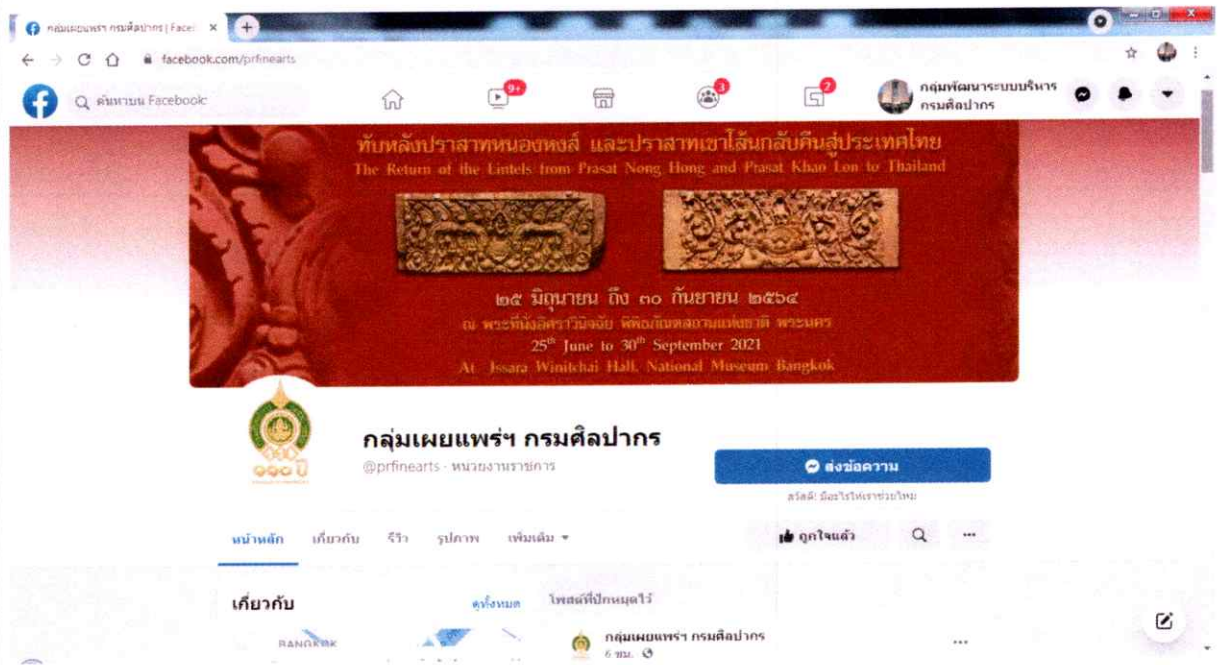
2. <https://www.facebook.com/FineArtsDept>

เฟสบุ๊กแฟนเพจ “กรมศิลปากร”



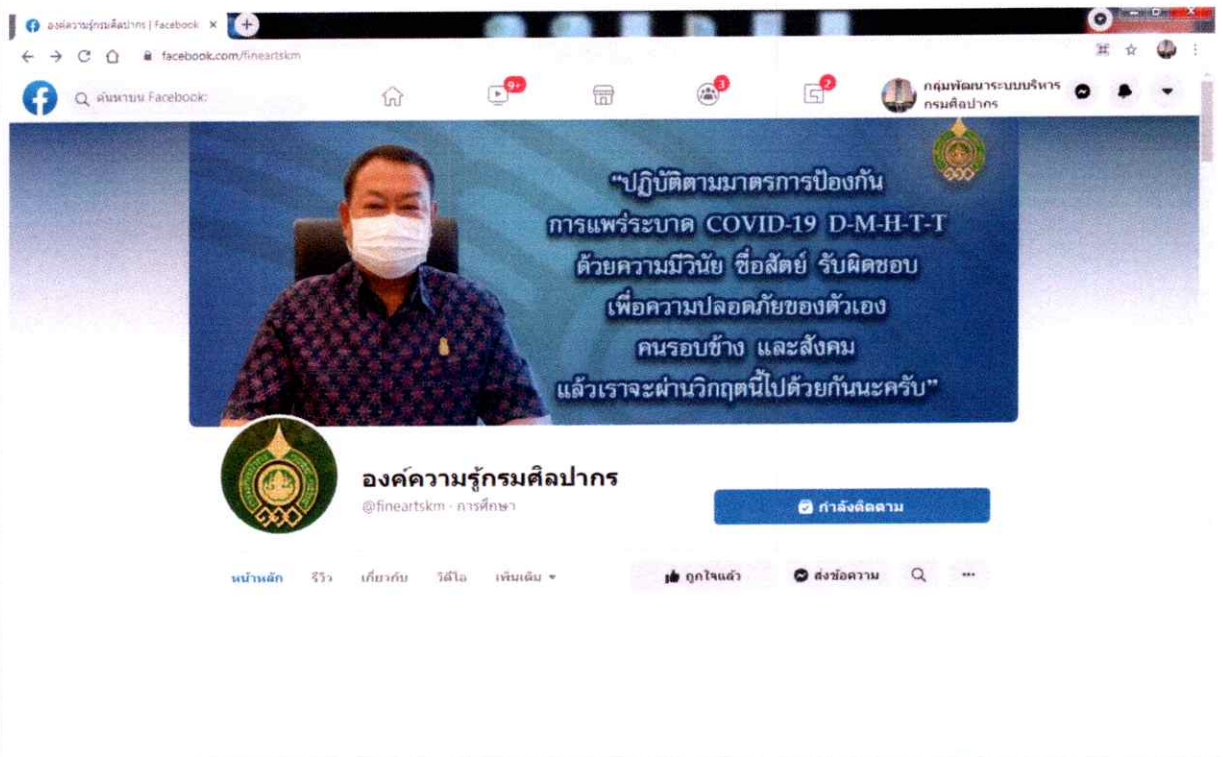
3. <https://www.facebook.com/prfinearts>

เฟสบุ๊กแฟนเพจ “กลุ่มเผยแพร่ฯ กรมศิลปากร”

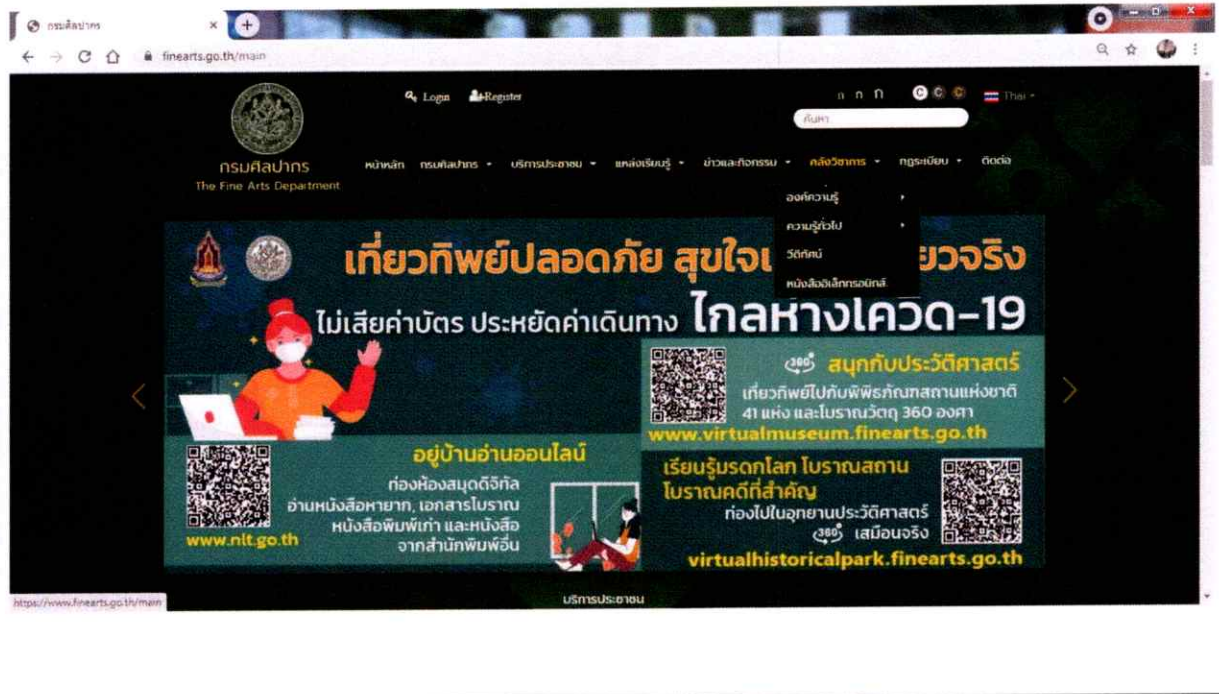


4. <https://www.facebook.com/fineartskm>

เฟสบุ๊กแฟนเพจ “องค์ความรู้กรมศิลปากร”



5. <https://www.finearts.go.th> > เมนู “คลังวิชาการ” > องค์ความรู้
6. <https://www.finearts.go.th> > เมนู “คลังวิชาการ” > ความรู้ทั่วไป

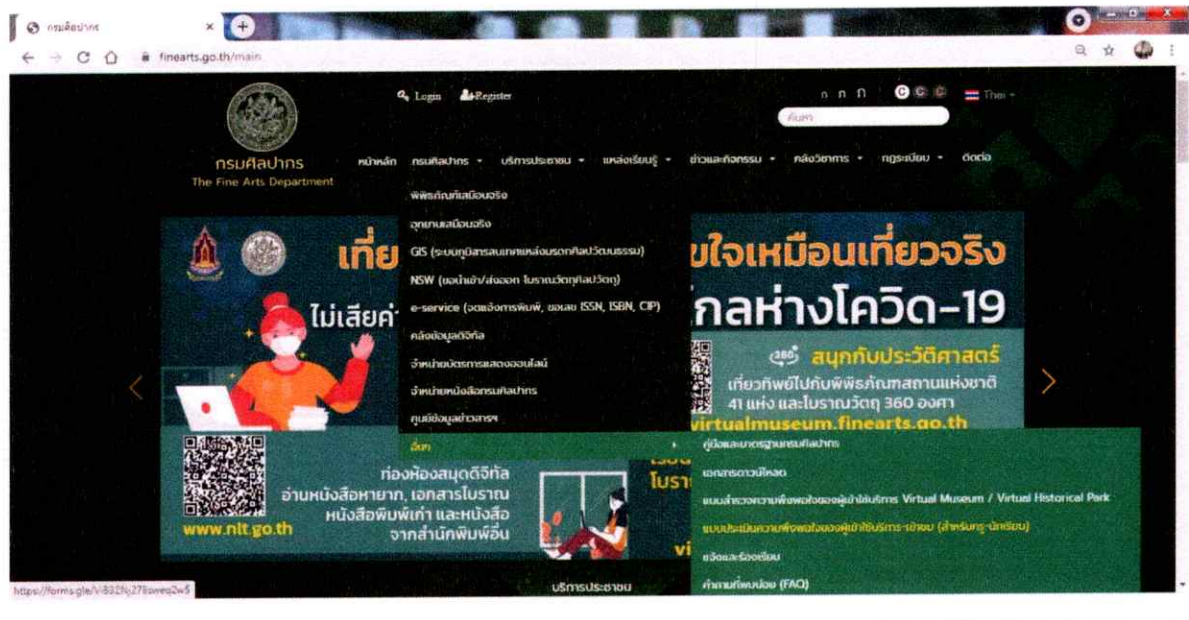


แบบประเมินความพึงพอใจจากผู้เข้าใช้บริการ/ผู้เข้าชม
Virtual Museum/ Virtual Historical Park ,
ข้อมูลวิชาการ/องค์ความรู้ทางด้านมรดกศิลปวัฒนธรรมผ่านช่องทางออนไลน์
(สำหรับครูอาจารย์ นักเรียน)
สามารถเข้าผ่าน QR-Code นี้



แบบประเมินความพึงพอใจ
(Satisfaction Survey Form)

หรือเข้าถึงได้จากเว็บไซต์กรมศิลปากร
<http://www.finearts.go.th> > เมนู “บริการประชาชน” > “อื่น ๆ” >
“แบบสำรวจความพึงพอใจของผู้เข้าใช้บริการ-เข้าชม (สำหรับครู-นักเรียน)”





แบบประเมินความพึงพอใจของผู้ใช้บริการ-เข้าชม Virtual Museum/ Virtual Historical Park
ข้อมูลวิชาการ/องค์ความรู้ทางด้านมรดกศิลปวัฒนธรรมผ่านช่องทางออนไลน์ (สำหรับครูอาจารย์ นักเรียน)

ข้อมูลทั่วไป

1. เพศ *

- ชาย หญิง ไม่ต้องการระบุ

2. ระดับชั้นของผู้ประเมิน* ประถมศึกษาตอนต้น (ป.1-ป.3) ประถมศึกษาตอนต้น (ป.4-ป.6)
 มัธยมศึกษาตอนต้น (ม.1-ม.3) มัธยมศึกษาตอนต้น (ม.4-ม.6) คุณครู/อาจารย์

ข้อคำถามสอบถามความคิดเห็น

1. ท่านใช้บริการ (ตอบได้มากกว่า 1) *

- พิพิธภัณฑ์สถานแห่งชาติเสมือนจริง (Virtual Museum)
 อุทยานประวัติศาสตร์เสมือนจริง (Virtual Historical Park)
 ข้อมูลวิชาการ/องค์ความรู้ทางด้านมรดกศิลปวัฒนธรรมที่เผยแพร่ผ่าน Facebook กรมศิลปากร/เว็บไซต์กรมศิลปากร /Youtube กรมศิลปากร

2. รับทราบการเข้าถึงบริการตามข้อ 1. จากช่องทางใด (ตอบได้มากกว่า 1) *

- เว็บไซต์/ช่องทางอื่นๆ ของโรงเรียน/สถานศึกษา
 เว็บไซต์/ช่องทางอื่นๆ ของสำนักงานคณะกรรมการการศึกษาขั้นพื้นฐาน (สพฐ.)
 เว็บไซต์/ช่องทางอื่นๆ ของกระทรวงศึกษาธิการ
 เว็บไซต์/ Facebook ของกรมศิลปากร
 อื่น ๆ (โปรดระบุ)

3. ระดับความพึงพอใจในการใช้บริการ *

	มากที่สุด	มาก	ปานกลาง	น้อย	น้อยที่สุด
3.1 ข้อมูลเข้าใจง่าย ได้ความรู้	<input type="radio"/>	<input type="radio"/>	<input type="radio"/>	<input type="radio"/>	<input type="radio"/>
3.2 ข้อมูลมีประโยชน์ ใช้ประกอบการเรียน/การสอนได้	<input type="radio"/>	<input type="radio"/>	<input type="radio"/>	<input type="radio"/>	<input type="radio"/>
3.3 การเข้าถึงข้อมูลสะดวก ใช้งานง่าย	<input type="radio"/>	<input type="radio"/>	<input type="radio"/>	<input type="radio"/>	<input type="radio"/>
3.4 ขนาดตัวอักษรอ่านง่าย รูปแบบการนำเสนอน่าสนใจ สวยงาม	<input type="radio"/>	<input type="radio"/>	<input type="radio"/>	<input type="radio"/>	<input type="radio"/>
3.5 ความพึงพอใจของการใช้บริการในภาพรวม	<input type="radio"/>	<input type="radio"/>	<input type="radio"/>	<input type="radio"/>	<input type="radio"/>

4. ข้อเสนอแนะเพิ่มเติม

.....