



ที่ นธ ๐๐๑๗.๓/ว.๓๕๕๗

ศาลากลางจังหวัดนราธิวาส
ถนนศูนย์ราชการ นธ ๙๖๐๐๐

๒๒ สิงหาคม ๒๕๖๒

เรื่อง ขอความอนุเคราะห์ประชาสัมพันธ์การสั่งจองพระพิฆเนศวร รุ่น ๑๐๘ ปี กรมศิลปากร

เรียน หัวหน้าส่วนราชการทุกส่วนราชการ หัวหน้าหน่วยงานรัฐวิสาหกิจทุกแห่ง และนายอำเภอทุกอำเภอ

สิ่งที่ส่งมาด้วย แผ่นพับการจัดสร้างพระพิฆเนศวร รุ่น ๑๐๘ ปี กรมศิลปากร จำนวน ๑ ฉบับ

ด้วยกรมศิลปากร ได้จัดสร้างพระพิฆเนศวร รุ่น ๑๐๘ ปี กรมศิลปากร เพื่อเป็นที่ระลึก เนื่องในโอกาสที่กรมศิลปากรมีอายุครบ ๑๐๘ ปี เมื่อวันที่ ๒๗ มีนาคม ๒๕๖๒ และขณะนี้ได้ดำเนินการจัดทำรูปแบบในการจัดสร้างเสร็จเรียบร้อยแล้ว และเปิดให้ผู้สนใจสามารถสั่งจองได้แล้ว ตามรายละเอียดในแผ่นพับที่แนบมาพร้อมนี้

ในการนี้ จังหวัดนราธิวาสขอความร่วมมือส่วนราชการ หน่วยงาน และอำเภอ เพื่อประชาสัมพันธ์แก่ผู้สนใจทราบและสั่งจอง ตามรายละเอียดในแผ่นพับฯ หรือติดต่อสอบถามรายละเอียดเพิ่มเติมได้ที่ ฝ่ายพัสดุ กลุ่มคลังและพัสดุ สำนักบริหารกลาง กรมศิลปากร โทร. ๐ ๒๒๒๑ ๔๔๔๓ , ๐ ๒๒๒๕ ๔๕๓๔ และ Facebook : พระพิฆเนศวร รุ่น ๑๐๘ ปี กรมศิลปากร

จึงเรียนมาเพื่อพิจารณาแจ้งผู้มีจิตศรัทธาทราบและร่วมทำบุญ อนึ่ง สำหรับอำเภอขอให้แจ้งองค์กรปกครองส่วนท้องถิ่นในพื้นที่เพื่อทราบด้วย

ขอแสดงความนับถือ

นช

(นางพาดิเมาะ สะดียามู)
รองผู้ว่าราชการจังหวัด ปฏิบัติราชการแทน
ผู้ว่าราชการจังหวัดนราธิวาส

สำนักงานจังหวัดนราธิวาส
กลุ่มงานอำนวยการ
โทร/โทรสาร ๐ ๗๓๖๔ ๒๖๓๗



พระพิฆเนศวร

รุ่น ๑๐๘ ปี กรมศิลปากร

พระพิฆเนศวร

พระพิฆเนศวรหรือพระคเณศ เทพเจ้าที่มีเศียรเป็นช้างมีกำเนิดจากเทพเจ้าพื้นเมืองของอินเดีย ซึ่งต่อมากลายเป็นเทพเจ้าสำคัญในศาสนาฮินดูและได้แพร่กระจายความเชื่อความศรัทธาเข้ามาสู่แผ่นดินสยามแต่ครั้งโบราณ จึงปรากฏรูปประติมากรรมพระพิฆเนศวร ณ โบราณสถานหลายแห่งหลายสมัยทั่วประเทศ

การที่พระพิฆเนศวร มีชื่อเสียงเป็นที่เคารพบูชามาก คงเป็นเหตุมาจากแนวความคิดหลักประการสำคัญ คือ เป็นเทพที่สามารถจัดสิ่งกีดขวางหรืออุปสรรคทั้งปวงได้ กล่าวได้ว่า พระพิฆเนศวร เป็นเทพผู้ประทานความสำเร็จให้แก่บุคคลผู้ทำพิธีกรรมบูชาให้เป็นที่พอพระทัยก็จะทำให้บังเกิดความสำเร็จไม่ว่าจะเป็นกิจการงานใด จึงไม่น่าแปลกใจที่พระองค์ได้รับการยกย่องว่าเป็นเทพเจ้าในด้านต่าง ๆ มากมาย เช่น เทพแห่งศิลปวิทยา เทพแห่งความฉลาดรอบรู้ เทพประจำเรือน เทพผู้ประทานความอุดมสมบูรณ์ เทพผู้คุ้มครองป้องกันขัดขวางสิ่งชั่วร้ายทั้งปวง หรือกล่าวได้ว่า พระพิฆเนศวรเป็นเทพแห่งจักรวาล ดังนั้น เมื่อเวลาจะประกอบพิธีกรรมใด ๆ จึงมักเป็นเทพที่ได้รับ การบูชาก่อนการบูชาเทพองค์อื่น ๆ เพื่อให้พิธีกรรมและงานดังกล่าวสำเร็จลุล่วงไปโดยปราศจากอุปสรรค

คนไทยนับถือพระพิฆเนศวรว่าเป็นเทพเจ้าแห่งศิลปวิทยาการ อีกทั้งยังเป็นเทพเจ้าแห่งความสำเร็จ ผู้จัดปิดเป่าอุปสรรคนานาประการ กรมศิลปากรก็ใช้ดวงตราประจำกรมศิลปากรเป็นรูปพระพิฆเนศวรในวงล้อมของดวงแก้ว 7 ดวง อันหมายถึง ศิลปวิทยาการ 7 อย่าง ได้แก่ ช่างปั้น จิตรกรรม ตรียางคศิลป์ นาฏศิลป์ วาดศิลป์ สถาปัตยกรรม และอักษรศาสตร์ ตามหน้าที่ของกรมศิลปากร ตรานี้ใช้สืบต่อกันมานับแต่ พ.ศ. 2480

ประวัติการจัดสร้างพระพิฆเนศวรของกรมศิลปากร

กรมศิลปากรได้จัดสร้างพระพิฆเนศวรมาแล้ว 7 ครั้ง เมื่อ พ.ศ. 2540, 2541, 2543, 2545, 2547, 2550 และ 2554 เนื่องในโอกาสครบรอบ 100 ปี แห่งการสถาปนากกรมศิลปากร การจัดสร้างครั้งสำคัญเมื่อ พ.ศ. 2540 ได้ประกอบพิธีมังคลาภิเษก ณ วัดบวรสถานสุทธาวาส (วัดพระแก้ววังหน้า) นับว่าได้รับความนิยมนับอย่างมากรวมถึงเป็นที่มาของการจัดสร้างครั้งต่อ ๆ มาของกรมศิลปากร

ในวาระ 108 ปี แห่งการสถาปนากกรมศิลปากร พ.ศ. 2562 กรมศิลปากรจึงได้จัดสร้างพระพิฆเนศวร 4 กร ประทับนั่งบนแท่นฐานซึ่งมีสัญลักษณ์ “โอม” ปรากฏอยู่ โดยแต่ละกร ถือสัญลักษณ์แตกต่างกัน ซึ่งพระพิฆเนศวรที่จัดสร้างในครั้งนี ทรงถืออาวุธอยู่สองหัตถ์บน คือ เป็นตรีศูลและบ่วงบาศ ซึ่งตรีศูลนั้น ทรงใช้ทำลายสิ่งชั่วร้าย และคอยขับไล่อุปสรรค อีกพระหัตถ์ถือบ่วงบาศ หมายถึง การตัดกิเลสเครื่องร้อยรัดหรือชักจูงไปในทางที่ถูกต้อง พระหัตถ์ล่างถือขมโมทกะ หมายถึง ความฉลาดรอบรู้ ส่วนพระหัตถ์ขวาล่าง ถืองาหัก หมายถึง เทพอาวุธที่ทำลายอุปสรรค บางตำราใช้แทนเหล็กจารหนังสือ แสดงความเป็นเทพแห่งอักษรศาสตร์ และวรรณคดี

๐๐๐ วัตถุประสงค์ในการจัดสร้าง ๐๐๐

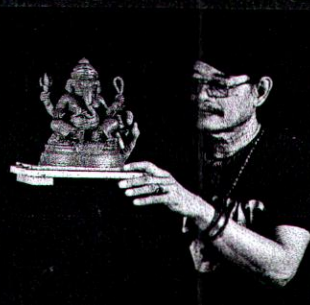
1. เพื่อเป็นที่ระลึกเนื่องในโอกาสครบรอบ 108 ปี แห่งการสถาปนากรมศิลปากร
2. เพื่อหารายได้สมทบ “กองทุนโบราณคดี” ในการบูรณปฏิสังขรณ์ อนุรักษ์โบราณสถานและพัฒนางานด้านพิพิธภัณฑสถานแห่งชาติทั่วประเทศ

8 เรื่องพิเศษของพระพิฆเนศวร รุ่น 108 ปี กรมศิลปากร

1. จัดสร้างจากต้นแบบพระพิฆเนศวรฝีมือศาสตราจารย์ ศิลป์ พีระศรี ผู้ได้รับการยกย่องว่าเป็น “บิดาแห่งศิลปะร่วมสมัยของไทย”
2. พระเก็จจาก 108 วัดทั่วประเทศ จารอักขระในแผ่นทองชนวน เป็นมวลสารในการหล่อพระพิฆเนศวร
3. มีมวลสารสำคัญในการประกอบพิธีจัดสร้างพระพิฆเนศวรจากครูบาบุญชุ่ม ญาณสังวร เจ้าอาวาสวัดพระธาตุดอนเรือง เมืองพง จังหวัดท่าขี้เหล็ก ประเทศเมียนมา
4. มีพระเกจิอาจารย์ชื่อดังจากวัดท่าไม้เป็นประธานเจริญชัยมงคลคาถา
5. มีพระเกจิอาจารย์ดั่งนั่งปรก ได้แก่ พระครูโกศลนวกการ (หลวงพ่อบั่น กวิสสโร) วัดหนองกระทุ่ม อ.กำแพงแสน จ.นครปฐม พระครูสมบุรณ์จริยธรรม (หลวงพ่อแมน) วัดหน้าต่างนอก อ.บางไทร จ.พระนครศรีอยุธยา พระครูอดุลวิริยกิจ (หลวงพ่อเอื้อน) วัดวังแดงใต้ อ.ท่าเรือ จ.พระนครศรีอยุธยา และพระมหาเป็นหนึ่งใน สุนทรเมธี ป.ธ.9 วัดบรมวงศัศคาราราม อ.พระนครศรีอยุธยา จ.พระนครศรีอยุธยา
6. จัดสร้างโดยกรมศิลปากรเพื่อเป็นที่ระลึกเนื่องในโอกาสครบรอบ 108 ปี แห่งการสถาปนากรมศิลปากร
7. พระพิฆเนศวรบูชา เนื้อบронซ์ หน้าตัก 9 นิ้ว ที่จัดสร้างในครั้งนี้มีหมายเลขประจำทุกองค์ และจัดสร้างเพียง 108 องค์เท่านั้น
8. รายได้จากการขายชานำเข้า “กองทุนโบราณคดี” เพื่อการอนุรักษ์โบราณสถานและพัฒนางานด้านพิพิธภัณฑสถานแห่งชาติ

ศิลปินผู้รังสรรค์

ต้นแบบพระพิฆเนศวรฝีมือศาสตราจารย์ ศิลป์ พีระศรี ผู้ได้รับการยกย่องว่าเป็น “บิดาแห่งศิลปะร่วมสมัยของไทย” กรมศิลปากรมอบหมายให้นายโสพิศ พุทธิรักษ์ ประติมากรชำนาญการ กลุ่มประติมากรรม สำนักช่างสิบหมู่ ปั้นหล่อเป็นพระพิฆเนศวรรุ่น 108 ปี กรมศิลปากร



-๕๕ พระเกจิร่วมในพิธีเททอง ๕๕-



พระอุปานวิกรม
(อุเทน สิริสาโร)
เจ้าอาวาสวัดท่าไม้
จ.สมุทรสาคร



พระครูโกศลนวกา
(หลวงพ่อบัน กวิสโร)
วัดหนองกระทุ่ม
อ.กำแพงแสน จ.นครปฐม



พระครูสมบุรณ์จริยธรรม
(หลวงพ่อแม้น)
วัดหน้าตาขอก อ.บางโพธิ์
จ.พระนครศรีอยุธยา



พระครูดูลวิริยกิจ
(หลวงพ่อเอื้อน)
วัดวังแดงใต้ อ.ท่าเรือ
จ.พระนครศรีอยุธยา



พระมหาเปิ่นหนึ่ง สุนทรเมธี ป.๑.๙
วัดบรมวงศ์ศรีวราราม
อ.พระนครศรีอยุธยา
จ.พระนครศรีอยุธยา

-๕๕ พระเกจิร่วมจารึกพระแผ่นทองชนวน ๕๕-



พระกษานวิสุทธิโสภณ
(หลวงพ่อมหาสุรศักดิ์ อติศักดิ์)
เจ้าคณะจังหวัดสมุทรสงครามและ
เจ้าอาวาสวัดประดู่ พระอารามหลวง
ต.วัดประดู่ อ.อัมพวา จ.สมุทรสงคราม



พระมงคลลาวโรปการ
(หลวงพ่อบุญ อุตตมปณฺโญ)
วัดชินวรารามวรวิหาร ต.บางชะแยง
อ.เมือง จ.ปทุมธานี



พระครูพิชัยกิจจารักษ์
(หลวงพ่อดม อุตตมปณฺโญ)
วัดพิชัยสงคราม ต.เกษม อ.พระนครศรีอยุธยา
จ.พระนครศรีอยุธยา



พระครูวิมลญาณอุดม
(พระอาจารย์ธรรมบุญ อุตตมปณฺโญ
หรือ พระอาจารย์ตี๋) วัดนิเวศน์
ต.พรหมมาศรัย อ.เมือง จ.สุพรรณบุรี



พระรัตนโมลี (ไพรินทร์ ทนตจิตโต)
ผู้ช่วยเจ้าอาวาส
วัดพระศรีรัตนมหาธาตุวรมหาวิหาร
ต.ในเมือง อ.เมือง จ.พิษณุโลก



หลวงพ่อบุญรกาย สันตสุโลก
วัดป่านาคำน้อย อ.บางยุง
จ.อุดรธานี



พระครูสังฆรักษ์สุรเดช อินทวันโน
(ครูบากฤษณะ อินทวันโน)
สำนักสงฆ์เวฬุวัน บ้านโคก
อ.โนนสูง จ.นครราชสีมา



พระพรหมมงคล
(หลวงปู่ทอง สิริมงคล)
วัดพระธาตุศรีจอมทองวรวิหาร
อ.จอมทอง จ.เชียงใหม่



พระครูสังฆรักษ์ เอียด ธรรมโม
(หลวงพ่อเอียด ธรรมโม)
วัดโลกนัมม ต.นาโพธิ์
อ.เมือง จ.พัทลุง

จำนวนจัดสร้าง

พระพิมพ์เนศวร เนื่องในโอกาส 108 ปี แห่งการสถาปนากรมศิลปากร
จัดสร้างทั้งหมด 3 รูปแบบ รวม 10 รายการ ประกอบด้วย

ลำดับ	รหัส	รายการพระพิมพ์เนศวร รุ่น 108 ปี กรมศิลปากร	จำนวนจัดสร้าง (องค์)	เช่าบูชา (บาท)
1	101	พระพิมพ์เนศวรบูชา เนื้อบรอนซ์ หน้าตัก 9 นิ้ว	108	39,999
2	102	พระพิมพ์เนศวรบูชา เนื้อทองเหลือง (รมดำ) หน้าตัก 6 นิ้ว	599	9,899
3	103	พระพิมพ์เนศวรบูชา เนื้อทองเหลือง (รมดำ) หน้าตัก 3 นิ้ว	999	2,999
4	104	พระพิมพ์เนศวรบูชา เนื้อทองเหลือง (รมดำ) หน้าตัก 1½ นิ้ว	1,999	1,899
5	201	พระพิมพ์เนศวรลอยองค์ (พระชัยวัฒน์) เนื้อทองคำ หน้าตัก ½ นิ้ว	ตามจำนวนสั่งจอง	58,999
6	202	พระพิมพ์เนศวรลอยองค์ (พระชัยวัฒน์) เนื้อเงิน หน้าตัก ½ นิ้ว	1,999	1,399
7	203	พระพิมพ์เนศวรลอยองค์ (พระชัยวัฒน์) เนื้อบรอนซ์ หน้าตัก ½ นิ้ว	1,999	399
8	301	เหรียญพระพิมพ์เนศวรรูปไข่ เนื้อทองคำ	ตามจำนวนสั่งจอง	29,999
9	302	เหรียญพระพิมพ์เนศวรรูปไข่ เนื้อเงิน	1,999	1,999
10	303	เหรียญพระพิมพ์เนศวรรูปไข่ เนื้อบรอนซ์	1,999	299

การสั่งจอง/บูชา

วิธีการสั่งจอง

1. จองด้วยตนเองที่ฝ่ายพัสดุ กรมศิลปากร ถนนหน้าพระธาตุ แขวงพระบรมมหาราชวัง เขตพระนคร กรุงเทพฯ
2. ส่งใบรายการจอง โดยกรอกชื่อ - สกุล ที่อยู่ในการจัดส่ง รายละเอียดการสั่งบูชา จำนวนในการจอง พร้อมหลักฐานการโอนเงิน มาที่ฝ่ายพัสดุ กรมศิลปากร
3. ชื่อบัญชี "พระพิมพ์เนศวร 108 ปี กรมศิลปากร" ธนาคารกรุงไทย สาขาถนนข้าวสาร เลขที่บัญชี 027 - 0 - 30264 - 6

การรับพระพิมพ์เนศวร

1. รับด้วยตนเอง (จ.-ศ. เวลา 08.30 - 18.00 น.) ที่ฝ่ายพัสดุ กลุ่มคลังและพัสดุ ชั้น 1 อาคารกรมศิลปากร ถนนหน้าพระธาตุ แขวงพระบรมมหาราชวัง เขตพระนคร กรุงเทพฯ
2. ส่งไปรษณีย์
 - พระพิมพ์เนศวรบูชา ขนาด 6 นิ้ว และ 3 นิ้ว ค่าส่งองค์ละ 200 บาท
 - พระพิมพ์เนศวรลอยองค์ และเหรียญพระพิมพ์เนศวรรูปไข่ ไม่เกิน 5 องค์ ค่าส่ง 50 บาท ถ้าเกินบวกค่าส่งเพิ่มองค์ละ 10 บาท

ที่อยู่

ฝ่ายพัสดุ กลุ่มคลังและพัสดุ สำนักบริหารกลาง กรมศิลปากร ถนนหน้าพระธาตุ แขวงพระบรมมหาราชวัง เขตพระนคร กรุงเทพฯ 10200

สอบถาม

E-mail : 108fad@gmail.com

Facebook : พระพิมพ์เนศวร 108 ปี กรมศิลปากร

โทร. 0 2221 4443, 0 2225 4534, โทรสาร 0 2224 4491



ใบรายการจอง

ลำดับ

□ □ □ □ □ □

สำหรับเจ้าหน้าที่

● รายละเอียดการจอง

วันที่ เดือน พ.ศ.

ชื่อ - สกุล

ที่อยู่/บ้านเลขที่ หมู่ที่ ชื่อหมู่บ้าน/คอนโด

ซอย ถนน แขวง/ตำบล

เขต/อำเภอ จังหวัด รหัสไปรษณีย์

หมายเลขโทรศัพท์ E-mail

● ชำระเงินค่าจอง

ชำระเงินสด (จ.- ศ. เวลา 08.30 - 18.00 น.) ที่ฝ่ายพัสดุ กลุ่มคลังและพัสดุ ชั้น 1 อาคารกรมศิลปากร ถนนหน้าพระธาตุ แขวงพระบรมมหาราชวัง เขตพระนคร กรุงเทพฯ

โอนเงินบัญชี “พระพิฆเนศวร 108 ปี กรมศิลปากร”
ธนาคารกรุงไทย สาขานนข้าวสาร เลขที่บัญชี 027 - 0 - 30264 - 6

● การรับพระพิฆเนศวร

รับด้วยตนเอง (จ.- ศ. เวลา 08.30 - 18.00 น.) ที่ฝ่ายพัสดุ กลุ่มคลังและพัสดุ ชั้น 1 อาคารกรมศิลปากร ถนนหน้าพระธาตุ แขวงพระบรมมหาราชวัง เขตพระนคร กรุงเทพฯ

ส่งไปรษณีย์

- พระพิฆเนศวรบูชา ขนาด 6 นิ้ว และ 3 นิ้ว ค่าส่งองค์ละ 200 บาท

- พระพิฆเนศวรลอยองค์ และเหรียญพระพิฆเนศวรรูปไข่ ไม่เกิน 5 องค์ ค่าส่ง 50 บาท

ถ้าเกินบวกค่าส่งเพิ่มองค์ละ 10 บาท

ลำดับ	รหัส	รายการพระพิฆเนศวร รุ่น 108 ปี กรมศิลปากร	จำนวนจัดสร้าง (องค์)	เข้าบูชา (บาท)	จำนวนสั่งจอง (องค์)	รวมเป็นเงิน เข้าบูชา
1	101	พระพิฆเนศวรบูชา เนื้อบรอนซ์ หน้าตัก 9 นิ้ว	108	39,999		
2	102	พระพิฆเนศวรบูชา เนื้อทองเหลือง (รมดำ) หน้าตัก 6 นิ้ว	599	9,899		
3	103	พระพิฆเนศวรบูชา เนื้อทองเหลือง (รมดำ) หน้าตัก 3 นิ้ว	999	2,999		
4	104	พระพิฆเนศวรบูชา เนื้อทองเหลือง (รมดำ) หน้าตัก 1½ นิ้ว	1,999	1,899		
5	201	พระพิฆเนศวรลอยองค์ (พระชัยวัฒน์) เนื้อทองคำ หน้าตัก ½ นิ้ว	ตามจำนวนสั่งจอง	58,999		
6	202	พระพิฆเนศวรลอยองค์ (พระชัยวัฒน์) เนื้อเงิน หน้าตัก ½ นิ้ว	1,999	1,399		
7	203	พระพิฆเนศวรลอยองค์ (พระชัยวัฒน์) เนื้อบรอนซ์ หน้าตัก ½ นิ้ว	1,999	399		
8	301	เหรียญพระพิฆเนศวรรูปไข่ เนื้อทองคำ	ตามจำนวนสั่งจอง	29,999		
9	302	เหรียญพระพิฆเนศวรรูปไข่ เนื้อเงิน	1,999	1,999		
10	303	เหรียญพระพิฆเนศวรรูปไข่ เนื้อบรอนซ์	1,999	299		
รวมจำนวน (องค์)						
ค่าจัดส่ง**						
รวมเป็นเงินทั้งสิ้น (บาท)						

หมายเหตุ

- ส่งใบรายการจองและหลักฐานการโอนเงินมาที่ ฝ่ายพัสดุ กลุ่มคลังและพัสดุ สำนักบริหารกลาง กรมศิลปากร ถนนหน้าพระธาตุ แขวงพระบรมมหาราชวัง เขตพระนคร กรุงเทพฯ 10200 โทร. 0 2221 4443, 0 2225 4534, โทรสาร. 0 2224 4491
- จองแล้วจะได้รับใบเสร็จรับเงินภายใน 15 วันทำการ หลังส่งใบรายการจอง
- กรุณาเก็บรักษาสำเนาใบรายการจอง หลักฐานการโอนเงิน พร้อมใบเสร็จรับเงิน เพื่อเป็นหลักฐานการรับพระพิฆเนศวร
- ขอสงวนสิทธิ์ไม่มอบพระพิฆเนศวรให้กับผู้ไม่มีเอกสารดังกล่าวข้างต้นมาแสดง

รูปแบบพระพิฆเนศวร



พระพิฆเนศวรบุชาและพระพิฆเนศวรลอยองค์ (พระชัยวัฒน์)



พระพิฆเนศวรเหรียญรูปไข่



เนื้อทองคำ



เนื้อเงิน



เนื้อบรอนซ์



เนื้อทองเหลือง (รมดำ)